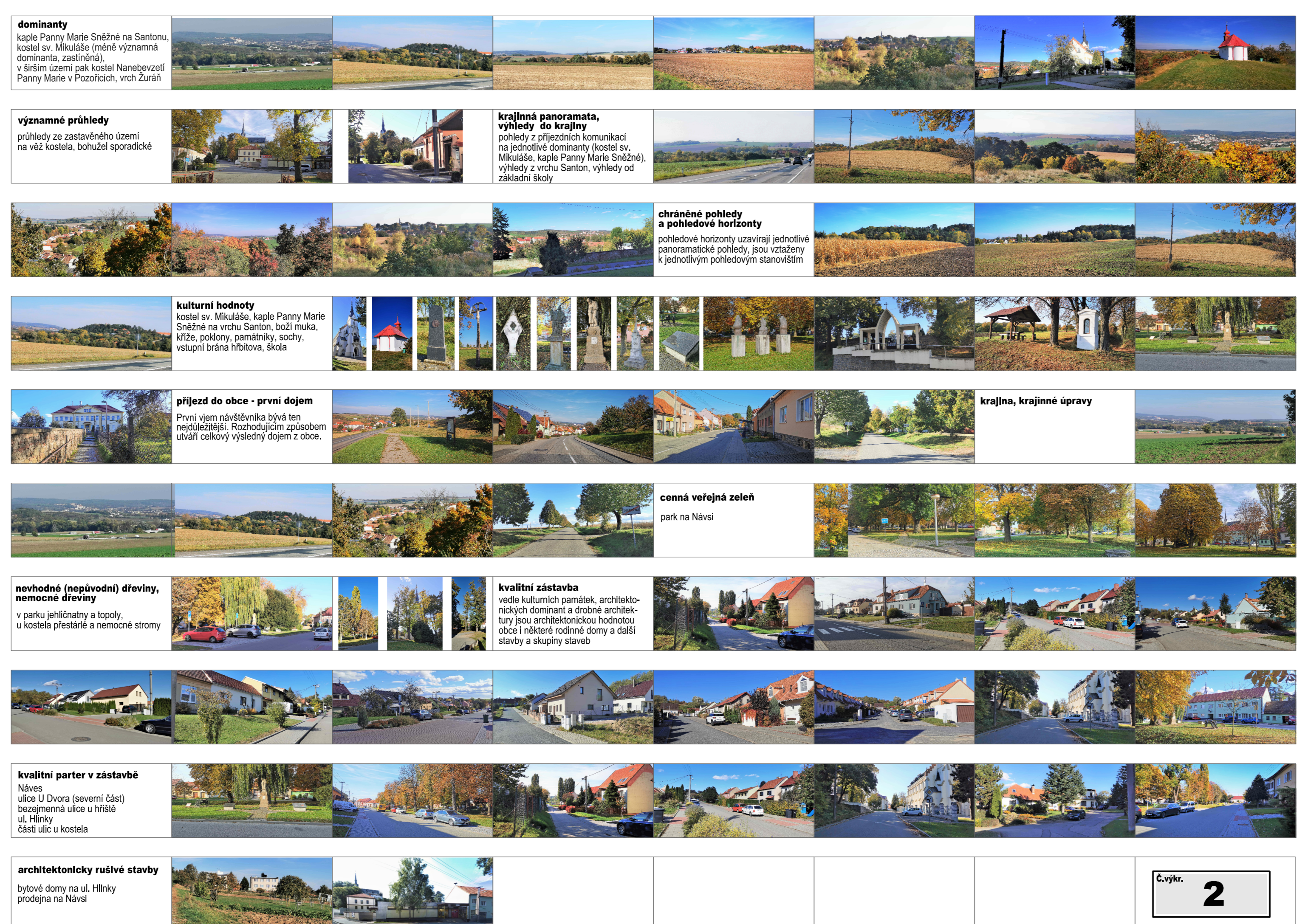
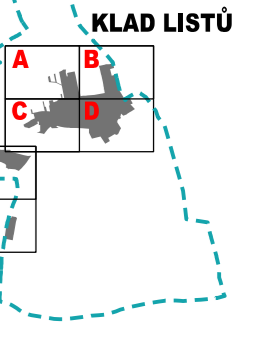


ÚZEMNÍ STUDIE ZÁSTAVBA OBCE TVAROŽNÁ



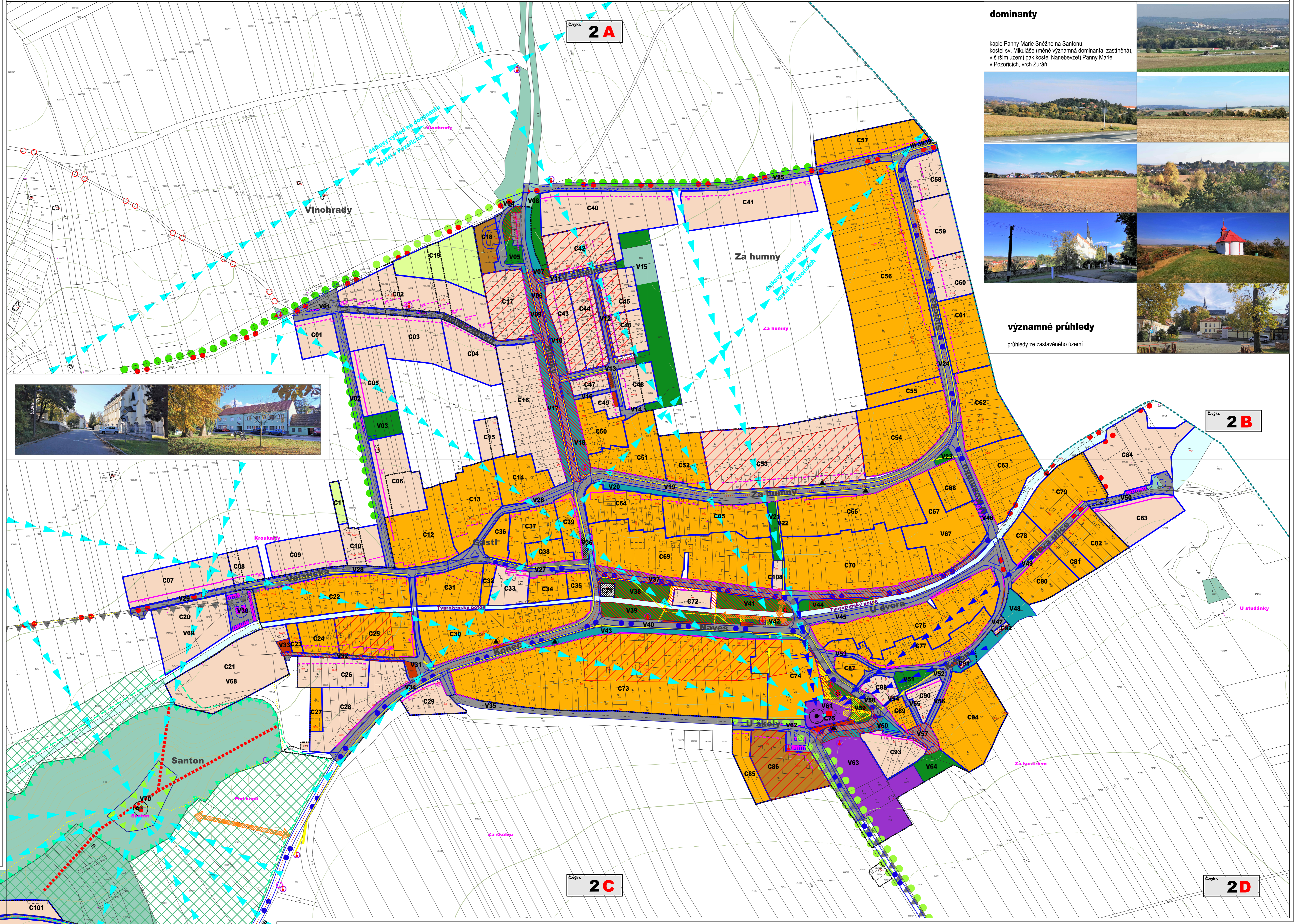
LEGENDA

- PLŮBNÉ VYUŽITÍ ÚZEMÍ**
- zastavěná plocha
 - zastavěná plocha s veřejnou zelení
 - zastavěná plocha s veřejnou zelení a parky
 - zastavěná plocha s veřejnou zelení a parky (s výhledem na budoucí rozšíření)
 - zastavěná plocha s veřejnou zelení a parky (s výhledem na budoucí rozšíření)
- VEŘEJNÁ PROSTŘANÍ**
- zastavěná plocha s veřejnou zelení a parky
 - zastavěná plocha s veřejnou zelení a parky (s výhledem na budoucí rozšíření)
 - zastavěná plocha s veřejnou zelení a parky (s výhledem na budoucí rozšíření)
- DOPRAVNÍ VÝSTAVY**
- zastavěná plocha s veřejnou zelení a parky
 - zastavěná plocha s veřejnou zelení a parky (s výhledem na budoucí rozšíření)
 - zastavěná plocha s veřejnou zelení a parky (s výhledem na budoucí rozšíření)
- KOMPOZIČNÍ VÝSTAVY**
- zastavěná plocha s veřejnou zelení a parky
 - zastavěná plocha s veřejnou zelení a parky (s výhledem na budoucí rozšíření)
 - zastavěná plocha s veřejnou zelení a parky (s výhledem na budoucí rozšíření)
- STAVEBNÍ ČELKY**
- zastavěná plocha s veřejnou zelení a parky
 - zastavěná plocha s veřejnou zelení a parky (s výhledem na budoucí rozšíření)
 - zastavěná plocha s veřejnou zelení a parky (s výhledem na budoucí rozšíření)
- VÝŠKOVÁ HLADINA STAVBY VE VÝŠKOVÝCH STAVEBNÍCH ČELKÁCH**
- výšková hladina 0 (jednopodlažní budovy do výšky 3,0 m, t. je výšková hladina 0-3,0 m)
 - výšková hladina 1 (jednopodlažní budovy s přízemním podzemím, výšková hladina 0-5,0 m)
 - výšková hladina 2 (jednopodlažní a dvoupodlažní budovy, výšková hladina 0-6,5 m)
 - výšková hladina 3 (víšetage budovy, výšková hladina 0-10,0 m)

SITUACE URBANISTICKÉHO A ARCHITECTONICKÉHO ŘEŠENÍ

1 : 2.000

Objednatel: Obec Tvarožná, Tvarožná 49, 664 05 Tvarožná
 Projektant: IAB projekt, s.r.o., Mikulášskova 29, 627 00 Brno
 Datum zpracování: 11/2022
 Vedoucí projektant: Ing. arch. Milan Hošek



dominanty

kaple Panny Marie Sněžné na Santonu, kostel sv. Mikuláše (méně významná dominanta, zastíněná), v sídlištním centru park kostel Nanebevstoupaní Panny Marie v Pustoláziích, vrch Žuráň

významné průhledy

průhledy ze zastavěného území

krajinná panoramata, výhledy do krajiny

pohledy z ojezdnic komunikací na jednotlivé dominanty (kostel sv. Mikuláše, kaple Panny Marie Sněžné), výhledy z vrchu Santonu, výhledy od cestovního skály

kulturní hodnoty

kostel sv. Mikuláše, kaple Panny Marie Sněžné na vrchu Santonu, boží muka, vrch, parky, památníky, sochy, vstupní brána Pustolázií, skála

cenná veřejná zeleně

park na Návě

