

VÝSADBA STROMOŘADÍ - TVAROŽNÁ

M 1 : 500

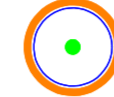
LEGENDA:



navržené stromy - Dub Zimní (2ks)

Balová sazenice, Vysokokmen (VK): Obvod kmínku 10-12 cm k zapěstování koruny, stromy opatřit dvěma až třemi kůy (min.200cm) a ochranou proti okusu zvířel.

Použitý rostlinný materiál musí být první jakosti a spíňovat ČSN.



navržené stromy - Jablň (1ks)

Navržený kultivar: "Matčino", alternativně "Gravštýnské"
Prostokolenné sazenice, polokmen (PK): výška kmene 1,30-1,60 m, nebo vysokokmen (VK): výška kmene 1,70 m, alternativně špičák k zapěstování koruny, stromy opatřit kůlem (min.200cm) a ochranou proti okusu zvířel.

Použitý rostlinný materiál musí být první jakosti a spíňovat ČSN.



navržené stromy - Třešně (20 ks)

Navržení kultivary Třešni: "Karešova" 4 ks., "Napoleonova" 4 ks., "Helderingelská" 4 ks., "Vega" 4 ks., "Granát" 4 ks., Kultivary při výsadbě náhodně proniknout.
Prostokolenné sazenice, polokmen (PK): výška kmene 1,30-1,60 m, nebo vysokokmen (VK): výška kmene 1,70 m, alternativně špičák k zapěstování koruny, stromy opatřit kůlem (min.200cm) a ochranou proti okusu zvířel.

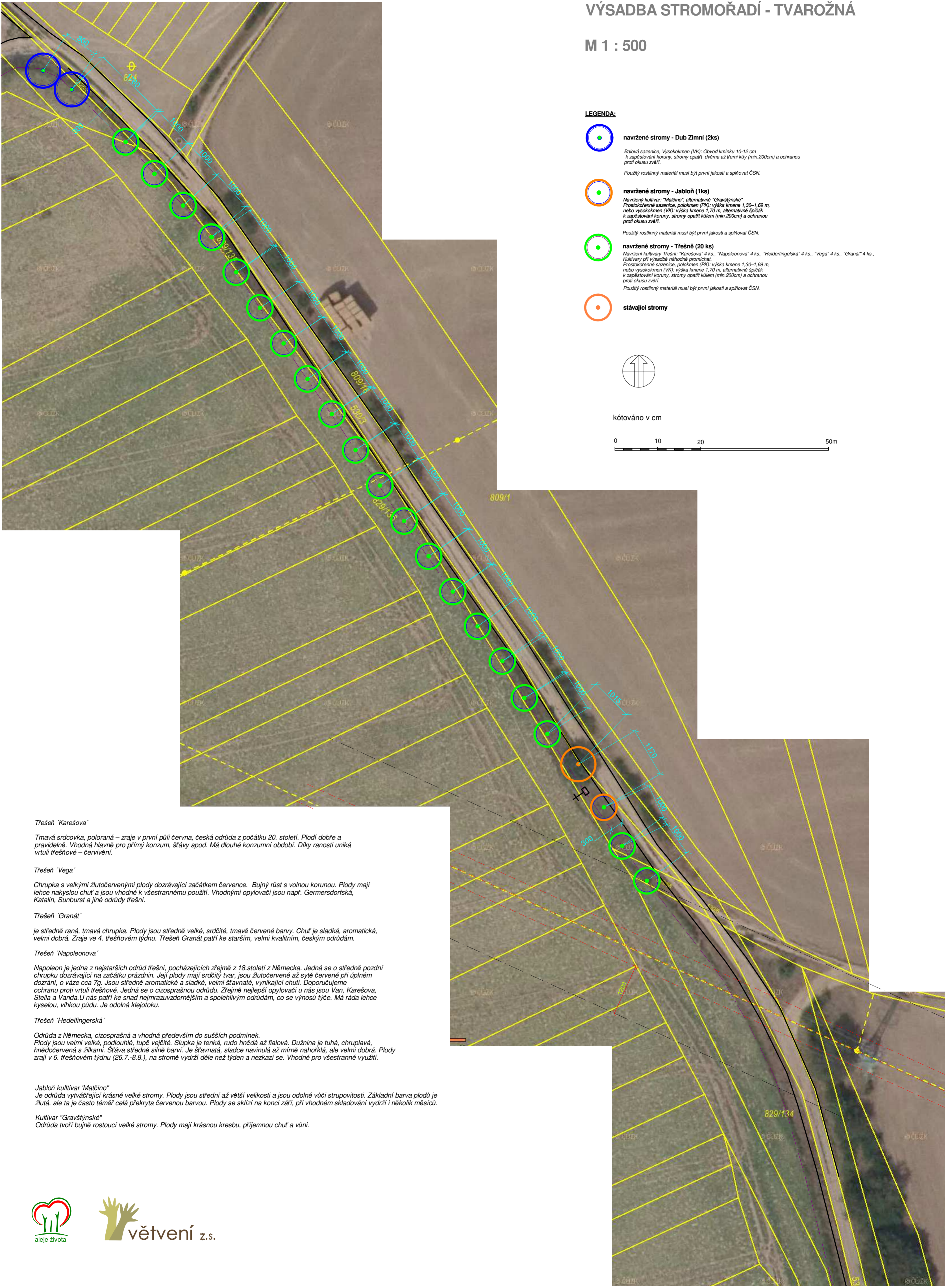
Použitý rostlinný materiál musí být první jakosti a spíňovat ČSN.



stávající stromy



kótováno v cm



Třešň 'Karešova'

Tmavá srdcovka, poloraná – zraje v první půli června, česká odrůda z počátku 20. století. Plodí dobře a pravidelně. Vhodná hlavně pro přímý konzum, šťávy apod. Má dlouhé konzumní období. Díky ranosti uniká vrtuli třešňové – červivění.

Třešň 'Vega'

Chrupka s velkými žlutočervenými plody dozrávající začátkem července. Bujný růst s volnou korunou. Plody mají lehece nakyslou chuť a jsou vhodné k všestrannému použití. Vhodnými opylovači jsou např. Germersdorfská, Katalin, Sunburst a jiné odrůdy třešní.

Třešň 'Granát'

Je středně raná, tmavá chrupka. Plody jsou středně velké, srdčité, tmavě červené barvy. Chuť je sladká, aromatická, velmi dobrá. Zraje ve 4. třešňovém týdnu. Třešň Granát patří ke starším, velmi kvalitním, českým odrůdám.

Třešň 'Napoleonova'

Napoleon je jedna z nejstarších odrůd třešní, pocházejících zřejmě z 18. století z Německa. Jedná se o středně pozdní chrupku dozrávající na začátku prázdnin. Její plody mají srdečný tvar, jsou žlutočervené až sytě červené při úplném dozrání, o váze cca 7g, jsou středně aromatické a sladké, velmi šťavnaté, vynikající chutí. Doporučujeme ochranu proti vrtuli třešňové. Jedná se o cizosprašnou odrůdu. Zřejmě nejlepší opylovači u nás jsou Van, Karešova, Stella a Vanda. U nás patří ke snad nejmrazuvzdornějším a spolehlivým odrůdám, co se výnosů týče. Má ráda lehece kyselou, vlhkou půdu. Je odolná klejotoku.

Třešň 'Helderingelská'

Odrůda z Německa, cizosprašná a vhodná především do sušších podmínek. Plody jsou velmi velké, podlouhlé, tupě vejčité. Slupka je tenká, rudo hnědá až fialová. Dužnina je tuhá, chruplavá, hnědočervená s žilkami. Štáva středně silně barví. Je šťavnatá, sladce navinulá až mírně nahořklá, ale velmi dobrá. Plody zrají v 6. třešňovém týdnu (26.7.-8.8.), na stromě vydrží déle než týden a nezkazí se. Vhodné pro všestranné využití.

Jablň kultivar 'Matčino'

Je odrůda vytvářející krásné velké stromy. Plody jsou střední až větší velikosti a jsou odolné vůči strupovitosti. Základní barva plodů je žlutá, ale ta je často téměř celá překryta červenou barvou. Plody se sklízí na konci září, při vhodném skladování vydrží i několik měsíců.

Kultivar 'Gravštýnské'

Odrůda tvoří bujně rostoucí velké stromy. Plody mají krásnou kresbu, příjemnou chuť a vůni.

